

## Škoda Kodiaq Style 2.0TDI SCR EVO147kW 7AP 4x4



€ 37 490,- Predajná cena

Číslo prevádzky/skladové číslo: 8132/81

**Auto Gábrriel, s.r.o. Košice**

Prešovská cesta 73

040 01 Košice

Telefón: +421 918 341 356-468



Ak chete auto jednoduchšie vyhľadať  
naskenujte QR kód!

### Údaje vozidla

Farba	biela metalíza	Typ prevodovky	Automatická, DSG, Tiptronic
Prvé prihlásenie	06/2022	Pohon	Pohon 4x4
Stav kilometrov	82 025 km	Karoséria	SUV
Výkon	200 k/147kW	Dverí	4
Zdvihový objem	1 968 cm <sup>3</sup>	Sedadíel	5
Typ paliva	Nafta	Majiteľov	1
Číslo podvozku	TMBLN7NS3N8513026	Vlastná hmotnosť	1 886 kg
		Celková hmotnosť	2 369 kg

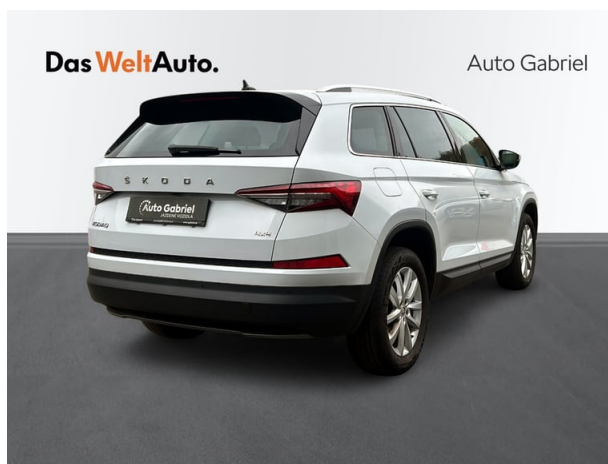
### Výbavy

- AUX pripojenie
- Airbag vodiča
- Akustický parkovací systém
- Android Auto
- Apple CarPlay
- Asistent núdzového brzdenia
- Asistent pri zmene jazdného pruhu
- Asistent zjazdu z kopca
- Autorádio s Bluetooth
- Centrálne zamykanie
- Digitálny displej
- Dotyková obrazovka
- Elektronický stabilizačný program (ESP)
- Imobilizér
- Klimatizovaná prehriadka pred spolujazdcom
- Airbag spolujazdca
- Airbag vodiča a spolujazdca
- Alarm
- Antiblokovací systém bŕzd (ABS)
- Asistent jazdy do kopca
- Asistent pre mŕtvy uhol
- Asistent zachovania jazdného pruhu
- Automatická klimatizácia
- Bluetooth
- Dažďový senzor
- Disky z ľahkých zliatín
- Elektrické ovládanie všetkých okien
- Funkcia Keyless
- Imobilizér, elektrický
- Kontrola jazdy z kopca

Uvedená cena zahŕňa DPH. Fotografie môžu byť ilustračné. Informácie o vozidle môžu byť v jednotlivých prípadoch neúplné, preto odporúčame, aby ste v prípade záujmu vopred kontaktovali predajcu.\* Stanovenie hodnoty emisií CO<sub>2</sub>: Uvádzané hodnoty spotreby a emisií boli stanovené podľa zákonných metód merania v súlade s Nariadením Európskeho parlamentu a Rady (ES) č. 715/2017 v aktuálnom znení v rámci typového schvaľovania vozidla na základe skúšobnej metódy WLTP. Uvedené údaje sa nevzťahujú na jednotlivé vozidlá a nie sú súčasťou ponuky, ale slúžia výhradne na účely porovnania jednotlivých typov vozidiel. Spotreba paliva a emisie CO<sub>2</sub> jednotlivých vozidiel nezávisia iba od efektívneho využitia paliva vozidlom, ale sú ovplyvnené trasou jazdy, vozovkou a inými netechnickými faktormi. Odlišné hodnoty spotreby, emisií CO<sub>2</sub> a dojazdu sa môžu líšiť aj v závislosti od doplnkovej výbavy a príslušenstva (napr. pneumatiky, ťažné zariadenie, strešné nosiče a pod.). Na hodnoty spotreby a emisií CO<sub>2</sub> či dojazd môžu vplývať aj faktory štýlu jazdy, rýchlosti, používanie spotrebičov pre komfort jazdy či používanie ďalších dodatočných spotrebičov. Hodnoty spotreby a emisií CO<sub>2</sub> a dojazdu môže ovplyvniť aj vonkajšia teplota prostredia, počet pasažierov vo vozidle, batožina, náklad, zvolený profil jazdy, topografia a pod. Tieto faktory ovplyvňujú relevantné parametre vozidla, napríklad hmotnosť, valivý odpor a aerodynamiku.

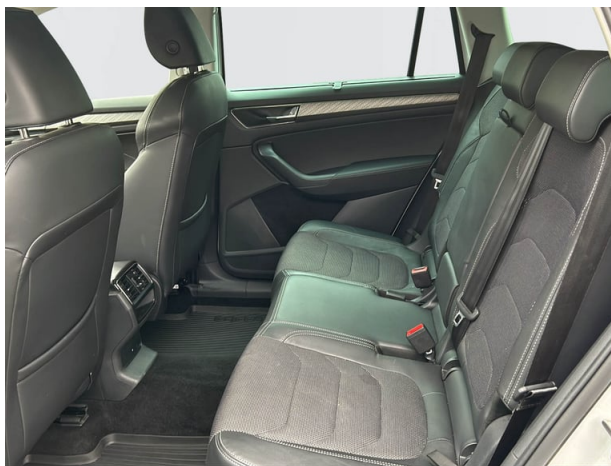
## Škoda Kodiaq Style 2.0TDI SCR EVO147kW 7AP 4x4

- Kontrola mŕtveho uhla
- Kožený volant a hlavica radiacej páky
- LED hmlové svetlomety
- LED svetlomety
- Malý kožený paket
- Multifunkčný displej
- Multifunkčný volant v koži s radením na volante
- Navigačný systém
- Parkovacia podpora vpredu
- Parkovacie senzory (PTS)
- Posilňovač riadenia
- Protipreklzový systém (ASR)
- Strešný nosič
- Svetelný senzor
- Tlačidlo pre štart
- Vyhrievanie volantu
- Výškovo nastaviteľné sedadlo vodiča
- Kožený volant
- LED hlavné svetlomety
- LED svetla pre denné svietenie
- LED zadné svetla
- Maxi-DOT-Display
- Multifunkčný volant
- Nastaviteľný volant
- Palubný počítač
- Parkovacie senzory
- Parkovací asistent
- Predné vyhrievané sedadlá
- Rádio
- Svetelný a dažďový senzor
- Tempomat
- USB pripojenie
- Vyhrievané sedadlo vodiča
- Výškovo/dvojoso nastaviteľný volant



Uvedená cena zahŕňa DPH. Fotografie môžu byť ilustračné. Informácie o vozidle môžu byť v jednotlivých prípadoch neúplné, preto odporúčame, aby ste v prípade záujmu vopred kontaktovali predajcu.\* Stanovenie hodnoty emisií CO<sub>2</sub>: Uvádzané hodnoty spotreby a emisií boli stanovené podľa zákonných metód merania v súlade s Nariadením Európskeho parlamentu a Rady (ES) č. 715/2017 v aktuálnom znení v rámci typového schvaľovania vozidla na základe skúšobnej metodiky WLTP. Uvedené údaje sa nevzťahujú na jednotlivé vozidlá a nie sú súčasťou ponuky, ale slúžia výhradne na účely porovnania jednotlivých typov vozidiel. Spotreba paliva a emisie CO<sub>2</sub> jednotlivých vozidiel nezávisia iba od efektívneho využitia paliva vozidlom, ale sú ovplyvnené trasou jazdy, vozovkou a inými netechnickými faktormi. Odlišné hodnoty spotreby, emisií CO<sub>2</sub> a dojazdu sa môžu líšiť aj v závislosti od doplnkovej výbavy a príslušenstva (napr. pneumatiky, ťažné zariadenie, strešné nosiče a pod.). Na hodnoty spotreby a emisií CO<sub>2</sub> či dojazd môžu vplyvať aj faktory štýlu jazdy, rýchlosti, používanie spotrebičov pre komfort jazdy či používanie ďalších dodatočných spotrebičov. Hodnoty spotreby a emisií CO<sub>2</sub> a dojazdu môže ovplyvniť aj vonkajšia teplota prostredia, počet pasažierov vo vozidle, batožina, náklad, zvolený profil jazdy, topografia a pod. Tieto faktory ovplyvňujú relevantné parametre vozidla, napríklad hmotnosť, valivý odpor a aerodynamiku.

## Škoda Kodiaq Style 2.0TDI SCR EVO147kW 7AP 4x4



Uvedená cena zahŕňa DPH. Fotografie môžu byť ilustračné. Informácie o vozidle môžu byť v jednotlivých prípadoch neúplné, preto odporúčame, aby ste v prípade záujmu vopred kontaktovali predajcu.\* Stanovenie hodnoty emisií CO<sub>2</sub>: Uvádzané hodnoty spotreby a emisií boli stanovené podľa zákonných metód merania v súlade s Nariadením Európskeho parlamentu a Rady (ES) č. 715 /2017 v aktuálnom znení v rámci typového schvaľovania vozidla na základe skúšobnej metodiky WLTP. Uvedené údaje sa nevzťahujú na jednotlivé vozidlá a nie sú súčasťou ponuky, ale slúžia výhradne na účely porovnania jednotlivých typov vozidiel. Spotreba paliva a emisie CO<sub>2</sub> jednotlivých vozidiel nezávisia iba od efektívneho využitia paliva vozidlom, ale sú ovplyvnené trasou jazdy, vozovkou a inými netechnickými faktormi. Odlišné hodnoty spotreby, emisií CO<sub>2</sub> a dojazdu sa môžu líšiť aj v závislosti od doplnkovej výbavy a príslušenstva (napr. pneumatiky, ťažné zariadenie, strešné nosiče a pod.). Na hodnoty spotreby a emisií CO<sub>2</sub> či dojazd môžu vplyvať aj faktory štýlu jazdy, rýchlosti, používanie spotrebičov pre komfort jazdy či používanie ďalších dodatočných spotrebičov. Hodnoty spotreby a emisií CO<sub>2</sub> a dojazdu môže ovplyvniť aj najvyššia teplota prostredia, počet pasažierov vo vozidle, batožina, náklad, zvolený profil jazdy, topografia a pod. Tieto faktory ovplyvňujú relevantné parametre vozidla, napríklad hmotnosť, valivý odpor a aerodynamiku.