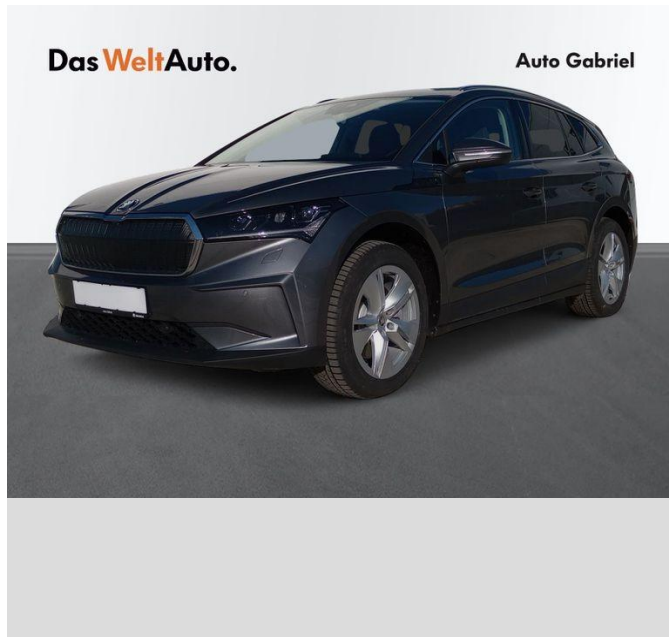


# Jazdené vozidlá

## Škoda Enyaq iV 80- 82kWh 150kW 1prevodovka



€ 39 900,- Predajná cena

vec/č.obj. 8132/37

Auto Gábiel, s.r.o. Košice  
Prešovská cesta 73  
040 01 Košice  
tel.: +421 918 341 356-468  
fax:



Ak chcete toto vozidlo znova nájsť, stačí naskenovať tento QR kód!

### Údaje vozidla

Farba	šedá metalíza	Druh prevodovky	Automatická, DSG, Tiptronic
Prvé prihlásenie	01/2023	Pohon	Predný pohon
Stav km	15 000 km	Karoséria	Kupé
Výkon	150 k/70 kW	Dvere	5
Zdvihový objem	0 cm	Sedadlá	5
Druh paliva	Elektro	Počet majiteľov	1
CO2-emisie*		Vlastná (pohotovostná) hmotnosť	2 233 kg
Číslo podvozku	TMBJC7NY3PF021855	Celková hmotnosť	2 612 kg

### Doplňujúce informácie predajcu

Odber možný 06/2023 alebo po najazdení 20 000 Km.

### Výbava

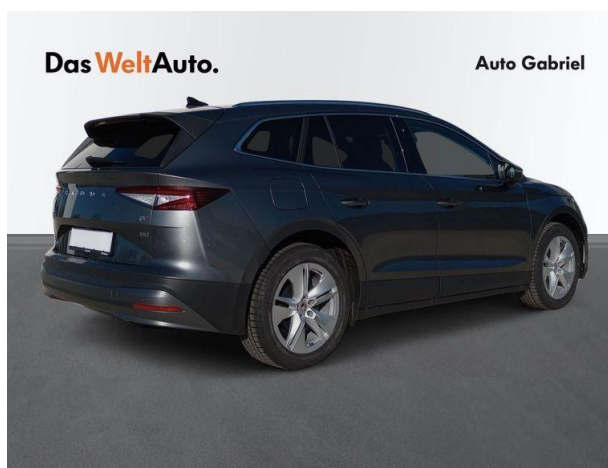
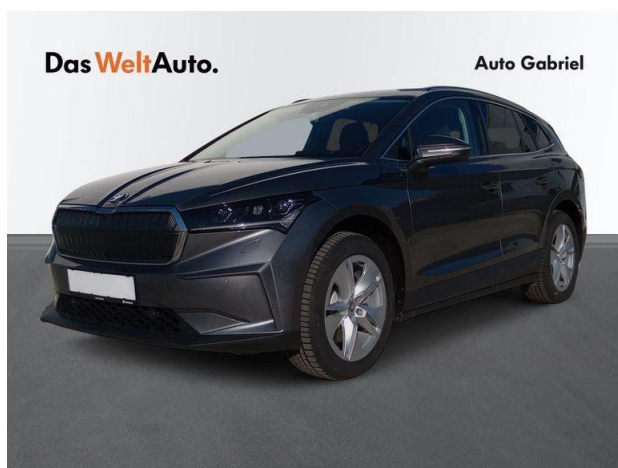
- 3-bodové automatické bezpečnostné pásy vpredu
- Airbag vodiča a spolujazdca
- Alarm
- Asistent núdzového brzdenia
- Automatická klimatizácia
- Autoradio s Bluetooth
- Bluetooth
- Bočné zrkadlá elektricky nastaviteľné
- Cúvací kamera
- Elektr. stabilizačný program (ESP+ASR)
- Elektricky nast. a vyhrievané predné sedadlá
- funkcia Coming home
- Imobilizér
- airbag spolujazdca s možnosťou deaktivácie
- Airbagy bočné vpredu
- Antiblokovací systém brzd (ABS)
- Asistent pri zmene jazdného pruhu
- Automaticky stmievateľné vnútorné spätné zrkadlo
- Bederná opierka
- Bočné airbagy
- Centrálné zamykanie
- Dažďový senzor
- Elektrické ovládanie všetkých okien
- Farba interiéru čierna
- Funkcia Keyless
- Kontrola tlaku v pneumatikách

Uvedená cena zahŕňa 20% dph. V jednotlivých prípadoch môže byť zobrazené ilustračné foto a údaje môžu byť neúplné. V prípade záujmu odporúčame kontaktovať najprv príslušného predajcu.  
\*EU-Informácia o spotrebe paliva a CO<sub>2</sub>-Emisiách: Udávané hodnoty boli stanovené podľa predpísaného spôsobu merania, nariadenie (EK) 715/2007 v jej súčasnom platnom znení. Údaje sa nevzťahujú na konkrétne vozidlo a nie sú súčasťou ponuky, ale slúžia na účely porovnávania jednotlivých typov vozidiel. V závislosti od výbavy a doplnkov sa údaje spotreby a CO<sub>2</sub> emisií môžu odchyľovať od udanej hodnoty. Stanovenie hodnoty emisií CO<sub>2</sub>: informácia EÚ o spotrebe paliva a emisiách podľa Nariadenia Európskeho parlamentu a Rady č. 715/2017: uvádzané hodnoty spotreby a emisií boli stanovené podľa zákonných metód merania v súlade s Nariadením Európskeho parlamentu a Rady (ES) č. 715/2017 (podľa NEDC). Uvedené údaje sa nevzťahujú na jednotlivé vozidlá a nie sú súčasťou ponuky, ale slúžia výhradne na účely porovnania jednotlivých typov vozidiel. Odchýlky v hodnotách spotreby a emisií CO<sub>2</sub> môžu byť spôsobené odlišnou doplnkovou výbavou vozidla (napr. pneumatikami so širším rozmerom, klimatizáciou, strešnými nosičmi a pod.).

# Jazdené vozidlá

## Škoda Enyaq iV 80- 82kWh 150kW 1prevodovka

- Kožený volant a hlavica radiacej páky
- Malý kožený paket
- Multifunkčný volant
- Odkladacia priehradka pod predným sedadlom
- Ostrekovač predných svetlometov
- Parkovacie senzory
- Rádio
- Sedadlo vodiča a spolujazdca výškovo nastaviteľné
- Strešný nosič
- Systém tiesňového volania / eCall
- Tlačidlo pre štart
- Úložný priestor v stredovej opierke
- USB pripojenie
- Volant výškovo nastaviteľný
- LED hlavné svetlomety
- Maxi-DOT-Display
- Nastaviteľný volant
- Opierky hlavy vzadu
- Palubný počítač
- Predné hmlové svetlá
- Rezervné koleso
- Start-stop systém
- Svetelný a dažďový senzor
- Tempomat
- Ukazovateľ vonkajšej teploty
- Upevnenie detskej autosedačky systémom ISOFIX
- Virtuálny kokpit
- Zadný stierač



Uvedená cena zahŕňa 20% dph. V ojedinelých prípadoch môže byť zobrazené ilustračné foto a údaje môžu byť neúplné. V prípade záujmu odporúčame kontaktovať najprv príslušného predajcu.  
\*EU-Informácia o spotrebe paliva a CO<sub>2</sub>-Emisiách: Udávané hodnoty boli stanovené podľa predpísaného spôsobu merania, nariadenie (EK) 715/2007 v jej súčasnom platnom znení. Údaje sa nevzťahujú na konkrétne vozidlo a nie sú súčasťou ponuky, ale slúžia na účely porovnávania jednotlivých typov vozidiel. V závislosti od výbavy a doplnkov sa údaje spotreby a CO<sub>2</sub> emisií môžu odchyľovať od udanej hodnoty. Stanovenie hodnoty emisií CO<sub>2</sub>: informácia EÚ o spotrebe paliva a emisiách podľa Nariadenia Európskeho parlamentu a Rady č. 715/2017; uvádzané hodnoty spotreby a emisií boli stanovené podľa zákonných metód merania v súlade s Nariadením Európskeho parlamentu a Rady (ES) č. 715/2017 (podľa NEDC). Uvedené údaje sa nevzťahujú na jednotlivé vozidlá a nie sú súčasťou ponuky, ale slúžia výhradne na účely porovnania jednotlivých typov vozidiel. Odchýlky v hodnotách spotreby a emisií CO<sub>2</sub> môžu byť spôsobené odlišnou doplnkovou výbavou vozidla (napr. pneumatikami so širším rozmerom, klimatizáciou, strešnými nosičmi a pod.).

# Jazdené vozidlá

Škoda Enyaq iV 80- 82kWh 150kW 1prevodovka



Uvedená cena zahŕňa 20% dph. V ojedinelých prípadoch môže byť zobrazené ilustračné foto a údaje môžu byť neúplné. V prípade záujmu odporúčame kontaktovať najprv príslušného predajcu .  
\*EU- Informácia o spotrebe paliva a CO<sub>2</sub>-Emisiách: Udávané hodnoty boli stanovené podľa predpísaného spôsobu merania, nariadenie (EK) 715/2007 v jej súčasnom platnom znení. Údaje sa nevzťahujú na konkrétne vozidlo a nie sú súčasťou ponuky, ale slúžia na účely porovnávania jednotlivých typov vozidiel. V závislosti od výbavy a doplnkov sa údaje spotreby a CO<sub>2</sub> emisií môžu odchyľovať od udanej hodnoty. Stanovenie hodnoty emisií CO<sub>2</sub>: informácia EÚ o spotrebe paliva a emisiách podľa Nariadenia Európskeho parlamentu a Rady č. 715/2017: uvádzané hodnoty spotreby a emisií boli stanovené podľa zákonných metód merania v súlade s Nariadením Európskeho parlamentu a Rady (ES) č. 715/2017 (podľa NEDC). Uvedené údaje sa nevzťahujú na jednotlivé vozidlá a nie sú súčasťou ponuky, ale slúžia výhradne na účely porovnania jednotlivých typov vozidiel. Odchýlky v hodnotách spotreby a emisií CO<sub>2</sub> môžu byť spôsobené odlišnou doplnkovou výbavou vozidla (napr. pneumatikami so širším rozmerom, klimatizáciou, strešnými nosičmi a pod.).